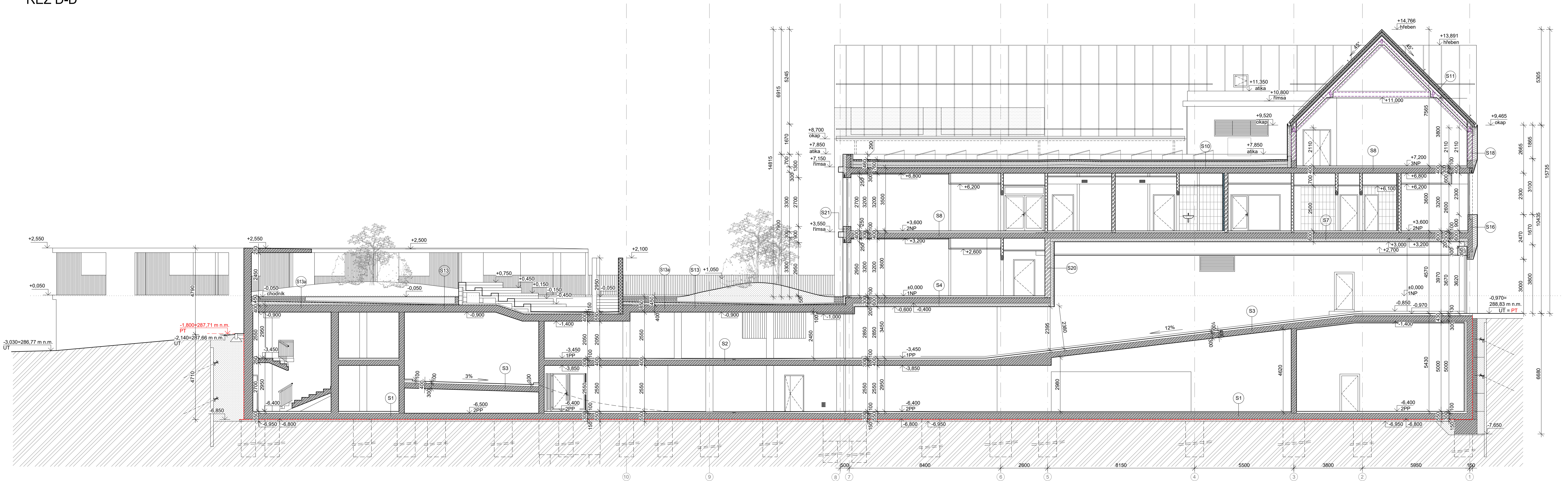


ŘEZ D-D



VÝPIS SKLADEB KONSTRUKCÍ

| | | |
|-----------|---|---|
| S1 | Skladba podlahy v 2PP <ul style="list-style-type: none">- polyuretanová vícevrstvá stěrka pro parkovací plochy- betonová mazanina vyztužená ve spádu min. 0,5%- základová ŽB deska- krycí vrstva z betonové mazaniny- hydroizolace z SBS modifikovaného asfaltového pásu vyztuženého polyesterovou rohoží- hydroizolace z SBS modifikovaného asfaltového pásu vyztuženého skleněnou tkaninou- asfaltová, vodoúfuková emulze- podkladní betonová mazanina- rostlý terén | 3 mm 60 -100 mm 300 mm 50 mm 4 mm 4 mm 100 mm |
| S2 | Skladba podlahy v 1PP <ul style="list-style-type: none">- polyuretanová vícevrstvá stěrka pro parkovací plochy- betonová mazanina vyztužená ve spádu min. 0,5%- stropní ŽB deska | 3 mm 60 -100 mm 300 mm |
| S3 | Skladba podlahy sjezdové rampy <ul style="list-style-type: none">- betonová mazanina vyztužená se zdrsněným povrchem- stropní ŽB deska | 100 mm 300 mm |
| S4 | Skladba podlahy nad nevytápěným parkováním <ul style="list-style-type: none">- polyuretanová stěrka/vinylová podlaha- samonivelační vrstva- cementový potěr s podlahovým vytápěním- parozábrana asfaltová- železobetonová stropní deska- lepicí hmota na bázi cementu- tepelná izolace z minerálních vláken- stěrková vrstva na bázi cementu s vložkou sklotextilní tkaninou | 3 mm 2 mm 91 mm 4 mm 300 mm 3 mm 180 mm 3 mm |

| | | |
|------------|--|---|
| S8 | Skladba podlahy v patrech <ul style="list-style-type: none">- polyuretanová stěrka/vinylová podlaha- samonivelační vrstva- betonová mazanina vyztužená s podlahovým vytápěním- systémová podložka podlahového vytápění, separační vrstva- kročejová izolace z minerálních vláken- železobetonová stropní deska | 3 mm 2 mm 65 mm 30 mm 300 mm |
| S10 | Skladba střešiny - plochá <ul style="list-style-type: none">- kačirek- geotextilie- pás z SBS modifikovaného asfaltu s aditivní proti prorůstání- samolepicí pás z SBS modifikovaného asfaltu se spatletou- PE fólie na horním povrchu- tepelná izolace z EPS 100S- spádové klíny z EPS 100S (3%)- asfaltová parozábrana- stropní ŽB deska | 80 mm 4 mm 5 mm 3 mm 200 mm min 40 mm 4 mm 300 mm |
| S11 | Skladba šikmé střešiny <ul style="list-style-type: none">- falcovaná plechová krytina- lať- kontralát- samolepicí asfaltový pás- bednění z OSB typ 3- parozábrana asfaltová- železobetonová stropní deska- lepicí hmota na bázi cementu- tepelná izolace z minerálních vláken- stěrková vrstva na bázi cementu s vložkou sklotextilní tkaninou | 0,5 mm 40 mm 40 mm 1,8 mm 22 mm 120 mm 2,2 mm 22 mm 160 mm cca 75 mm |
| S13 | Skladba střešní zahrady (nad 1PP) <ul style="list-style-type: none">- substrát pro zeleň- deska z hydrofilní minerální vlny- Lambda A/D = 0,037 (W/mK)- filtrační geotextilie 100 g/m²- drenážní novopá fólie pro vegetační střechy- netkaná textilie ze 100 % PP- pás z SBS modifikovaného asfaltu s aditivní proti prorůstání- kačirek s břídicovým posypem- pás z SBS modifikovaného asfaltu s jemnozrnným posypem- spádová vrstva z pěnobetonu 2%- pevnost v tlaku min. 2,5 MPa- stropní ŽB deska | min 160 mm 50 mm 4 mm 25 mm 4 mm 5,3 mm 4 mm 0-200 mm 400 mm |

| | | |
|-------------|--|--|
| S13a | Skladba střešní zahrady - chodník (nad 1PP) <ul style="list-style-type: none">- obrusná mlátová vrstva fr. 0-5mm- dynamická mlátová vrstva fr. 0-16mm- stěrka fr. 0-32mm- deska z hydrofilní minerální vlny- Lambda A/D = 0,037 (W/mK)- filtrační geotextilie 100 g/m²- drenážní novopá fólie pro vegetační střechy- netkaná textilie ze 100 % PP- pás z SBS modifikovaného asfaltu s aditivní proti prorůstání- kačirek s břídicovým posypem- pás z SBS modifikovaného asfaltu s jemnozrnným posypem- spádová vrstva z pěnobetonu 2%- pevnost v tlaku min. 2,5 MPa- stropní ŽB deska | 40 mm 60 mm min 150 mm 50 mm 4 mm 25 mm 4 mm 5,3 mm 4 mm 0-200 mm 400 mm |
| S16 | Skladba obvodového pláště <ul style="list-style-type: none">- vnitřní štuková omítka- železobetonová stěna- lepicí jednosložková hmota na bázi cementu- tepelná izolace z desek z čedičové minerální vlny s podélným vláknem- Lambda A/D = 0,035 (W/mK) Isover TF Profi- stěrková vrstva na bázi cementu s vložkou sklotextilní tkaninou- flexibilní lepidlo na chélné obklady- fasádní chélné pásy | 18 mm 250 mm 5 mm 260 mm 3 mm 5 mm 10 mm |
| S18 | Skladba obvodového pláště <ul style="list-style-type: none">- vnitřní štuková omítka- stěna z vápenopiskové tvárnice- lepicí jednosložková hmota na bázi cementu- tepelná izolace z desek z čedičové minerální vlny s podélným vláknem- Lambda A/D = 0,035 (W/mK) Isover TF Profi- stěrková vrstva na bázi cementu s vložkou sklotextilní tkaninou- flexibilní lepidlo na chélné obklady- fasádní chélné pásy | 18 mm 300 mm 5 mm 260 mm 3 mm 5 mm 10 mm |

| | | |
|------------|---|--|
| S20 | Skladba obvodového pláště <ul style="list-style-type: none">- vnitřní štuková omítka- železobetonová stěna, vápenopiskové tvárnice- lepicí jednosložková hmota na bázi cementu- tepelná izolace z desek z čedičové minerální vlny s podélným vláknem- Lambda A/D = 0,035 (W/mK) Isover TF Profi- stěrková vrstva na bázi cementu s vložkou sklotextilní tkaninou- flexibilní lepidlo na chélné obklady- fasádní chélné pásy | 18 mm 250/300 mm 5 mm 200 mm 3 mm 5 mm 10 mm |
| S21 | Skladba obvodového pláště s latováním <ul style="list-style-type: none">- vnitřní štuková omítka- železobetonová stěna, vápenopiskové tvárnice- lepicí jednosložková hmota na bázi cementu- tepelná izolace z desek z čedičové minerální vlny s podélným vláknem- Lambda A/D = 0,035 (W/mK) Isover TF Profi- stěrková vrstva na bázi cementu s vložkou sklotextilní tkaninou- tenkovrstvá omítka na silikonsilikátové bázi, hlazená, zrnitost 2 mm- dekorativní latový obklad z ALU profilů v imitaci dřeva | 18 mm 250/300 mm 5 mm 180 mm 3 mm 2 mm 50 mm |

LEGENDA MATERIÁLŮ

| | |
|--|---|
| | železobetonové konstrukce |
| | stěny z vápenopiskových tvárnice 248*300*248 mm systémová zdící malta M10 |
| | stěny z vápenopiskových tvárnice 248*200*248 mm systémová zdící malta M10 |
| | stěny z vápenopiskových tvárnice 248*150*248 mm systémová zdící malta M10 |
| | tvary ztraceného bednění tl. 150 mm vložena svislá výztuž 2" prut betonářské oceli R14 Zálivka z betonu C25/30, XC2 |
| | tepelná izolace z minerálních vláken |
| | tepelná izolace z polystyrenu EPS, XPS - dle umístění |
| | tepelná izolace z desek PIR |
| | hydroizolace na bázi asfaltu hydroizolace spodní stavby s funkcí ochrany proti pronikání radonu |
| | betonové mazaniny a potěry |
| | kačirek - frakce 16/32 |
| | nasypaná zemina - výkopové práce ohumovaná zemina - zelené střechy |
| | spádová vrstva z pěnobetonu pevnost v tlaku min. 2,5 MPa |
| | původní zemina |

Souřadnicový systém : JTSK
Výškový systém : BpV
±0,000 = 289,800 m n.m.

| | | | |
|------------------------|--|--|--|
| OBJEDNATEL : | | KRÁLOVÉHRADECKÝ KRAJ PIVOVARSKÉ NÁMĚSTÍ 1245, 500 03 HRADEC KRÁLOVÉ | |
| VEDOUcí PROJEKTANT | | ING. ONDŘEJ FABIÁN | |
| HLAVNí ARCHITEKT | | ING. ARCH. VÁCLAV ČERMÁK | |
| ZODPOVĚDNÝ PROJEKTANT | | ING. ONDŘEJ FABIÁN | |
| VYPRACOVAL | | ING. ARCH. PAVLA OLŠÁKOVÁ | |
| KRAJ : KRÁLOVÉHRADECKÝ | | STAV. ÚŘAD : JIČÍN | |
| NÁZEV AKCE : | | OBLASTNí NEMOCNICE JIČÍN PAVILON PSYCHIATRIE | |
| NÁZEV OBJEKTU : | | Č. ZAK. : 23026 | |
| SO01 | | ČÍSLO SOUPRAVY : | |
| NÁZEV PŘÍLOHY : | | SOUBOR DWG | |
| ŘEZ D-D | | 23026-DSP-D.1.1-SO 01-13 | |